

Сушильные шкафы.

Принудительная конвекция. 50/105/155/305 литров. Вакуумные сушильные шкафы. 30/70 литров.

Сушильные шкафы



WOF-155



WOV-30 (Вакуумный сушильный шкаф)

Модель	WOF50	WOF105	WOF155	WOF305	WOV30	WOV70
Размер камеры Д x Ш x В, мм	370	485	550	550	300	400
	340	405	470	470	330	435
	420	535	600	1180	300	400
Размер прибора Д x Ш x В, мм	520	655	720	720	470	570
	620	685	750	750	455	560
	705	840	905	1660	575	675
Объем, л	50	105	155	305	30	69
Мощность, кВт	0,9	1,2	1,7	3,4	1x2	0,55x4
Температура нагрева, °С	Комнатная +5... +250				Комн. +5...+200	
Точность поддержания, °С	± 0,3				±2	
Неравномерность по объему	± 1% от установленной температуры				±2%	
Контроллер	Цифровой контроллер (Digital Fuzzy Controller)					
Дисплей	Цифровой LCD дисплей с подсветкой					
Таймер	99 часов 59 минут с режимами «Оставшееся время работы» и «Прошедшее время работы»					
Материал корпуса	Сталь, покрытая порошковой краской					
Материал камеры	Нержавеющая сталь					
Термоизоляция	Стекловолокно					
Смотровое окно	нет	по заказу	по заказу	по заказу	Трехслойное термостойкое стекло	
Вакуумирование	нет				10...750 мм ртутного столба	
Полки	2 хромированные полки с изменяемым положением				3 алюминиевые полки с изменяемым положением	
Уплотнитель двери	Жаростойкий вспененный силиконовый каучук					
Конвекция	Принудительная				нет	
Защитные функции	Защита от перегрева и перепадов напряжения, оповещение о неисправности датчика.					
Электропитание	220 В, 50/60 Гц					

Достоинства моделей:

- Разработаны для высушивания и нагрева проб, кондиционирования, легкого обжига, вулканизации и прочих операций термической подготовки и обработки.
- Удобная система управления (Jog-Shuttle Switch) и цифровой LCD дисплей подсветкой.
- Цифровой контроллер (Digital Fuzzy Controller) Обеспечивает повышенную точность поддержания температуры.
- Порт RS232C позволяет контролировать работу сушильного шкафа с помощью ПК.
- Особое расположение отверстий позволяет наилучшим образом распределить конвекционные потоки.
- Камера из нержавеющей стали и хромированные полки обеспечивают длительную эксплуатацию.
- Удобное смотровое стекло для моделей WOV30, WOV70.
- Возможность использования отечественных вакуумных насосов.
- Гарантия производителя — 2 года.

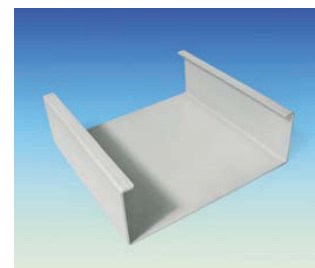
Дополнительная информация



Камера сушильного шкафа с вентилятором принудительной конвекции



Кабель для RS232 и ПО для подключения к ПК



Алюминиевая полка для моделей WOV-30 / WOV-70 (входит в комплект поставки)